

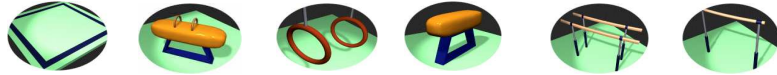


# ČESKÁ GYMNASTICKÁ FEDERACE

## MU AUT - CRO - HUN - POL - SVK - CZE



Brno 15.4.2006



Σ

### 1. Poland

Rzepa	Adam			12,90			12,05	12,50	
Labutin	Marcin	88	13,90	13,20	14,10	15,20	13,35	12,85	
Reginiak	Bartek	90	12,60	10,40	12,75	14,70	11,90	11,70	
Wadecki	Alan		13,25		13,10	15,80			
Tyczynski	Kazimierz	88	11,70	12,15	13,30	15,10	13,00	12,45	
			39,75	38,25	40,50	46,10	38,40	37,80	<b>240,80</b>

### 2. Austria

Rossi	Gabriel	90	13,70	13,15	12,30	14,70	11,20	13,75	
Decker	Mathias	90	12,70		11,35	14,20	13,15	11,75	
Leidlmaier	Alexander	88		11,95	13,25	14,30	12,55		
Fedorchuk	Michail	88	13,15	11,70			11,70	13,80	
Bauer	Thomas	88	12,75	10,75	12,70	15,40		12,30	
			39,60	36,80	38,25	44,40	37,40	39,85	<b>236,30</b>

### 3. Czech Republic

Bráblík	Richard	91	12,60		11,35	14,40		10,65	
Bomer	Jiří	90		11,50			11,90	12,75	
Panský	Jindřich	89	13,80	9,50	11,90	15,60	11,30		
Pavlík	Jakub	88	14,20	11,00	12,15	15,20	12,80	12,45	
Suchánek	Jakub	89	13,10	11,15	12,40	14,80	13,00	12,05	
			41,10	33,65	36,45	45,60	37,70	37,25	<b>231,75</b>

### 4. Hungary

Babos	Adam	92	13,55	12,50	11,60	14,20	11,30	11,60	
Oltyan	Krisztian	91	11,90		11,45	14,90	11,90	11,60	
Vadaszfi	Akos	91	12,80	11,10	10,35		12,50	12,50	
Vagner	Levente	94	13,65	13,10	12,40	13,70	13,70	13,00	
Zadori	Szabolocs	92		11,45		14,50			
			40,00	37,05	35,45	43,60	38,10	37,10	<b>231,30</b>

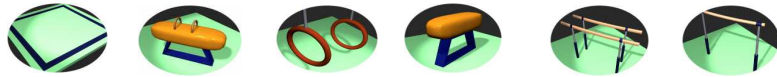


# ČESKÁ GYMNASTICKÁ FEDERACE

## MU AUT - CRO - HUN - POL - SVK - CZE



Brno 15.4.2006



Σ

### 5. Croatia

Dudek	Nikola		13,70	13,00	12,60	14,50	12,40	13,20
Novak	Matija		13,20		12,80	14,80	11,50	
Baron	Matija			11,20	10,15		11,70	11,70
Duspara	Josip		13,20	12,45	11,30	14,40	11,80	12,05
Zubović	Igor		12,30	10,90		15,10		

40,10 36,65 36,70 44,40 35,90 36,95 **230,70**

### 6. Slovakia

Hilovský	Ivan	88	13,20	11,80	12,25	15,00	12,35	12,60
Lech	Jakub	88			11,35	14,20	11,05	9,80
Magda	Peter	88	13,00	11,00	11,90	15,00	11,65	11,55
Šnírer	Denis	90	12,90	11,60	11,10	14,60		10,85
Drahovský	Filip	90	13,20	9,20			12,10	

39,40 34,40 35,50 44,60 36,10 35,00 **225,00**